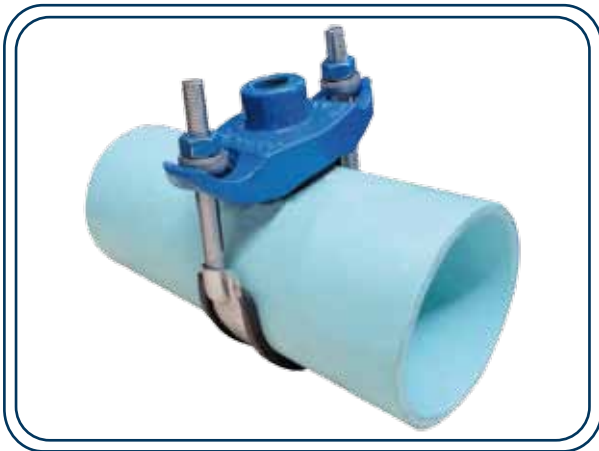


ABRAZADERA MULTIDIAMETRO PARA TOMA DOMICILIARIA



VENTAJAS

- Reduce costos de inventarios ya que una abrazadera cubre diversos tipos de tuberías de un mismo diámetro nominal.
- Por su diseño en forma cóncava, el empaque se ajusta al contorno del tubo reduciendo probabilidades de fuga.
- El hule que cubre la banda de Acero Inoxidable permite un mejor ajuste de la banda al contorno del tubo.
- Las tuercas están recubiertas de Pintura Epóxica para evitar que las roscas de tornillo y la tuerca lleguen a fijarse debido al calor que se causa por la fricción al apretar las tuercas.

MATERIALES

CUERPO	Hierro Dúctil GGG-40
BANDA	Acero Inoxidable tipo 304 según norma ANSI
EMPAQUE Y CUBIERTA DE BANDA.	Hule EPDM de Acuerdo a UNE-EN 681-1
TORNILLOS	Acero Inoxidable tipo 304 (18-8) según norma ASTM A240
TUERCAS	Acero Inoxidable tipo 304 (18-8) según norma ASTM A240 recubiertas con pintura epóxica



DIMENSIONES

Rango Milímetros	Diámetro de Salida		
	1/2	3/4	1
60 - 77	X	X	
77 - 95	X	X	
98 - 119	X	X	X
113 - 130	X	X	X
150 - 180	X	X	X
200 - 230	X	X	X